

# KEEP IN TOUCH



GAMA DE SISTEMAS  
DE VIDEOPORTERO

 **Comelit**<sup>®</sup>  
Passion. Technology. Design.

A photograph of a modern building facade featuring large glass windows and white structural elements. The building is set against a clear blue sky with a few clouds. The foreground is a green lawn. The text "COMELIT GAMA DE SISTEMAS DE VIDEOPORTEROS" is overlaid on the image.

**COMELIT** GAMA DE SISTEMAS DE VIDEOPORTEROS



TECNOLOGÍA  
AVANZADA Y  
DISEÑO ITALIANO  
EN UNA GAMA  
DE SOLUCIONES  
ESPECIALIZADAS,  
CON LA GARANTÍA  
DE UNA MARCA  
INTERNACIONAL.

Fundada en 1956, Comelit Group SpA es una empresa que opera en todo el mundo, especializada en el diseño y la producción de sistemas de videoporteros, videovigilancia, antiintrusión, domótica, sistemas de control de accesos y antiincendios.

La fuerte vocación internacional tiene su origen en el profundo arraigo en el territorio donde se fundó y donde aún hoy tiene su sede principal.

Comelit exporta a más de 70 países y, además de la sede principal en Italia, cuenta con 15 filiales ubicadas en las áreas estratégicas en las que trabaja: desde Europa hasta el Extremo Oriente, pasando por Estados Unidos y Oriente Medio. Una estructura comercial que integra la experiencia con el conocimiento de las necesidades específicas de cada mercado.



# CENTRADA EN LAS PERSONAS Y SUS VALORES.

Desde siempre, Comelit pone a las personas en el centro de su visión empresarial. Un enfoque humanístico que se manifiesta en la atención por los empleados, la organización del entorno de trabajo, la ética que regula las relaciones con los proveedores y los distribuidores y en los vínculos de colaboración con los instaladores. Todos los productos Comelit son fruto de esta visión, hecha de valores que permanecen a lo largo del tiempo.

# INNOVACIÓN CONSTANTE, TECNOLOGÍA AMIGA

La misión de Comelit es mirar siempre al futuro. La innovación, fruto de continuas inversiones en personal y tecnología, se expresa en el diseño de nuevas soluciones, que ofrecen la máxima sencillez y funcionalidad y contribuyen a mejorar la calidad de vida.



# DISEÑO: ESTILO, PASIÓN, ARTE.

Además de tecnología al servicio de las personas, Comelit es sinónimo de diseño. Un estilo único y original que combina el uso de materiales altamente tecnológicos con la búsqueda de líneas simples, formas esenciales y colores de vanguardia. Todos los productos Comelit comunican un nuevo concepto del habitar, en sintonía con las tendencias de la arquitectura contemporánea.



reddot design award

DESIGN PLUS

**Merlion**  
Awards

D E S I G N  
M I L A N O





RESPONDE DONDE  
QUIERA QUE ESTÉS.



# APLICACIÓN COMELIT



La aplicación Comelit permite controlar los videoporteros remotamente desde smartphones y tabletas conectados a redes 3G o superiores. Es posible responder a llamadas desde la placa externa, realizar llamadas intercomunicantes, ver vídeos grabados desde la placa externa y controlar la apertura de puertas y cancelas. La aplicación Comelit se puede descargar gratuitamente para dispositivos iOS y Android.



## RESPONDER A LAS LLAMADAS DESDE LA PLACA EXTERNA

Es posible responder a las llamadas de audio o audio/vídeo desde el smartphone o desde la tableta en modo local o en modo remoto (con una red 3G o superior).

## VER Y CONTROLAR LAS CÁMARAS

Es posible ver (en directo) las cámaras CCTV y las imágenes de las placas de calle.

## LLAMAR Y RECIBIR LLAMADAS DESDE OTRAS UNIDADES INTERNAS (PRESENTES EN LA LISTA DE CONTACTOS) Y DESDE OTROS DISPOSITIVOS

Es posible responder o efectuar llamadas de audio desde el smartphone o la tableta, con una red 3G o superior, a los dispositivos ViP.

## MEMO VÍDEO

La nueva función Memo Vídeo permite visualizar vídeos grabados desde la placa externa y desde las cámaras CCTV (hasta 10 segundos).

## ACTIVACIÓN Y GESTIÓN DE LOS ACTUADORES

Esta función permite controlar los actuadores para gestionar las luces, las cancelas, las barreras, etc.

## AHORRE EN BATERÍA Y DATOS

La aplicación Comelit se activa sólo al recibir una llamada y muestra una notificación push, lo que permite ahorrar datos y batería en el móvil.





# UNIDADES INTERNAS

10 MAXI

12 ICONA

14 MINI

16 MINI HANDSFREE

18 MINI HANDSFREE WI-FI

20 MINI AUDIO

21 MINI AUDIO HANDSFREE





# UNIDADES EXTERNAS

ARCHITECTUS PRO 20

3ONE6 TOUCH 22

3ONE6 SENSE 24

SWITCH 26

ULTRA 28

QUADRA 32

VISTO 34

CIAO 36

VANDALCOM 38

ROMA 39





# Maxi



\*Funciones solo disponibles con 6813W



6812

- Monitor manos libres full-duplex con pantalla táctil en color de 7" (Exc 6801W y 6801W/BM)
- Mandos con tecnología táctil "Sensitive touch", retroiluminación LED y tecnología "swipe"
- Instalación de semiempotrar, de pared y base de sobremesa
- Versión para sistema SBTOP de 2 hilos y ViP digital
- Dimensiones: 223x124x12 mm
- Regulación del contraste, brillo y volumen del tono de llamada y control de privacidad

6801W	MONITOR DE 7" SERIE MAXI. SBTOP
6801W/BM	MONITOR DE 7" SERIE MAXI, MAG. VERSIÓN BUCLE. SBTOP
6802W	MONITOR DE 7" SERIE MAXI SISTEMA ViP
6802B	MONITOR MAXI ViP, NEGRO - SISTEMA ViP
6842W	MONITOR MAXI 7" WI-FI ViP - SISTEMA ViP
6813W	MONITOR MAXI 7" CON ANDROID - SISTEMA ViP



Icona





\*Funciones solo disponibles con 6602W/B



6612A

- Monitor manos libres full-duplex con pantalla táctil en color de 4.3" 16/9 (ViP)
- Mandos con tecnología táctil "Sensitive touch", retroiluminación LED y tecnología "swipe"
- Instalación de semiempotrar, de pared y base de sobremesa
- Versión para sistema SBTOP de 2 hilos y ViP digital
- Dimensiones: 142x145.5x12 mm
- Regulación del contraste, brillo y volumen del tono de llamada y control de privacidad

6601W	MONITOR COLOR MANOS LIBRES SERIE ICONA. SISTEMA SBTOP
6601W/BM	MONITOR COLOR MANOS LIBRES SERIE ICONA, MAG. VERSIÓN BUCLE. SBTOP
6602W	MONITOR COLOR MANOS LIBRES SERIE ICONA. SISTEMA ViP. H264
6602B	MONITOR VIP SERIE ICONA, NEGRO

UNIDADES INTERNAS



Mini



6712A - Sistema SBT  
6712V - Sistema VIP

- Monitor de videoportero con microteléfono full-duplex con pantalla de 4.3" 16/9 en B/N o color
- Mandos con tecnología táctil "Sensitive touch" y retroiluminación LED
- Instalación de pared y base de sobremesa
- Versión para sistema SBTOP de 2 hilos
- Dimensiones: 175x160x22 mm
- Regulación del contraste, brillo y volumen del tono de llamada y control de privacidad
- Disponible blanco o negro

6700W	MONITOR MINI B/N CON MICROTELÉFONO. BLANCO. SISTEMA SBTOP
6701W	MONITOR MINI CON MICROTELÉFONO, BLANCO. SISTEMA SBTOP
6701W/BM	MONITOR MINI CON MICROTELÉFONO Y BUCLE MAG. BLANCO. SBTOP
6701B	MONITOR MINI CON MICROTELÉFONO. NEGRO. SISTEMA SBTOP
6701B/BM	MONITOR MINI CON MICROTELÉFONO Y BUCLE MAG. NEGRO. SBTOP
6701W/8	MONITOR MINI CON MICROTELÉFONO. 8 PULS. SISTEMA SBTOP
6702W	MONITOR MINI CON MICROTELÉFONO Y BM. BLANCO. VIP

## UNIDADES INTERNAS



6732A - SISTEMA SBTOP  
6732V - SISTEMA VIP

- Monitor manos libres full-duplex con pantalla en color de 4.3" 16/9
- Mandos con tecnología táctil "Sensitive touch" y retroiluminación LED
- Instalación de pared
- Versión para sistema SBTOP de 2 hilos
- Dimensiones: 115x160x22 mm
- Regulación del contraste, brillo y volumen del tono de llamada y control de privacidad

# Mini Handsfree







6721W	MONITOR MANOS LIBRES MINI EN COLOR. BLANCO. SISTEMA SBTOP
6721W/BM	MONITOR MINI EN COLOR MANOS LIBRES BLANCO. SIST. SBTOP.
6722W	MONITOR MINI MANOS LIBRES. BLANCO. BM. SISTEMA VIP
6742W	MINI HF, WIFI Y GW EN COLOR CON BUCLE DE INDUCCIÓN-VIP

# Mini Handsfree Wi-Fi



*¡Emma está aquí!*

*"Alexa, abre la puerta"*



- Monitor manos libres full-duplex con pantalla en color de 4.3" 16/9
- Mandos con tecnología táctil "Sensitive touch" y retroiluminación LED
- Instalación de pared
- Versión para sistema SBTOP de 2 hilos
- Dimensiones: 115x160x22 mm
- Regulación del contraste, brillo y volumen del tono de llamada y control de privacidad
- Disponible en blanco
- Respuesta y apertura de puerta desde la aplicación Comelit
- Función de reconocimiento facial
- Compatible con Amazon Alexa y Google Home

Amazon, Alexa and all related logos are trademarks of Amazon.com, Inc. or its affiliates.





6741W MONITOR MINI EN COLOR HF CON WI-FI. SBTOP.

6741W/BM MONITOR MINI EN COLOR, HF CON WI-FI Y BM. SBTOP

## UNIDADES INTERNAS



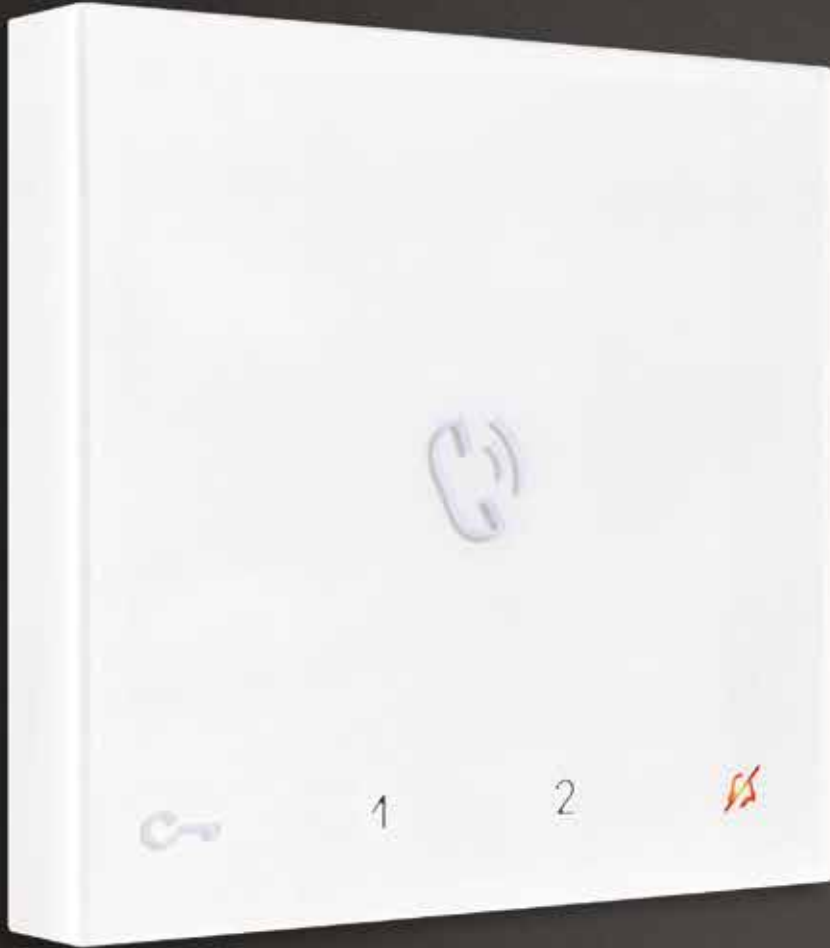
- Telefonillo con microteléfono
- Instalación de pared y base de sobremesa
- Versión para SBTOP S1, SBTOP S2, 4+n
- Dimensiones: 103x190x17 mm
- Regulación del volumen del tono de llamada y control de privacidad
- Disponible en blanco con 2 o 5 pulsadores

2702W	TELEFONILLO CON 2 PULSADORES PARA SISTEMA TRAD. SERIE MINI
2703U	TELEFONILLO UNIVERSAL CON 2 PULSADORES. SERIE MINI
2708W/A	TELEFONILLO CON 2 PULSADORES PARA AUDIO SIMPLEBUS. SERIE MINI.
2738W/A	TELEFONILLO CON 2 PULSADORES PARA SIMPLEBUS TOP A/V. SERIE MINI.
2719W	TELEFONILLO CON 5 PULSADORES PARA SIMPLEBUS TOP A/V. SERIE MINI.





# Mini Audio



# Mini Audio Handsfree





- Telefonillo manos libres
- Instalación de pared
- Mandos con tecnología táctil "Sensitive touch" y retroiluminación LED
- Versión para sistema Simplebus2
- Dimensiones: 95x95 mm
- Regulación del volumen del tono de llamada y control de privacidad
- Disponible en blanco

---

6750W TELEFONILLO MANOS LIBRES Y BM. SISTEMA A/V S2

---

6751W TELEFONILLO MANOS LIBRES. SISTEMA AUDIO S2

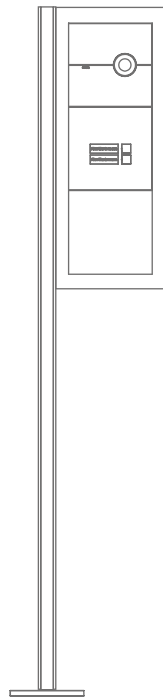
---

UNIDADES EXTERNAS



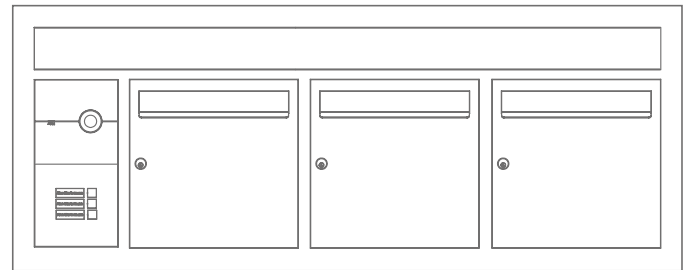
Architectus Pro





- Placa externa de audio y audio/vídeo
- Módulos de acero inoxidable AISI 316
- En la versión analógica, los módulos no poseen teclas con movimiento mecánico
- Instalación de empotrar
- Disponible para sistema SBTOP de 2 hilos y ViP digital
- Posibilidad de añadir un buzón
- Posibilidad de personalizar tanto la composición de la placa externa como la información que muestra

PARA MÁS INFORMACIÓN, CONTACTE CON COMELIT.



UNIDADES EXTERNAS

**Merlion**  
Awards



reddot design award



Comelit

# 3one6 Touch



- Placa externa de audio y audio/vídeo
- En acero inoxidable AISI 316
- Pantalla táctil en color de 8" con retroiluminación
- Instalación de pared y de empotrar
- Disponible para sistema SBTOP de 2 hilos y ViP digital
- Dimensiones: 342x182x4 mm
- Atractiva interfaz gráfica completamente intuitiva
- Grado de protección IK08
- Mensajes de voz e indicaciones visuales con pictogramas en pantalla para usuarios de audífonos
- 4 modos de llamada distintos (búsqueda de nombre, código, pulsadores con letras y pulsador con gráficos personalizables)
- Lector RFID integrado

3453S PLACA DE CALLE DE ACERO INOXIDABLE A/V SBC 316 TOUCH

3454HD PLACA DE CALLE A/V SERIE 316 TOUCH HD. VIP

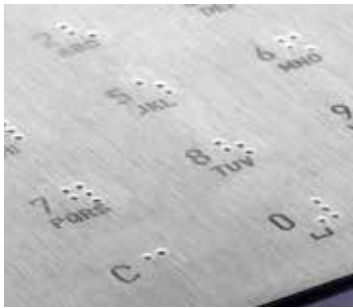
## UNIDADES EXTERNAS



reddot design award



- Placa externa de audio y audio/vídeo
- En acero inoxidable AISI 316
- Pantalla gráfica de 128x64 píxeles con retroiluminación
- Teclado alfanumérico con la exclusiva tecnología “Sensitive Touch”
- Instalación de pared y de empotrar
- Disponible para sistema SBTOP de 2 hilos y ViP digital
- Dimensiones: 342x182x4 mm
- Teclas con código Braille, mensajes de voz e indicaciones visuales con pictogramas en pantalla para usuarios de audífonos
- Grado de protección IK08
- Lector RFID integrado
- Iluminación nocturna con accesorio (visera de protección antilluvia)



3451AS	PLACA DE CALLE DE ACERO INOX. AUDIO SBC DIGITAL 316 SENSE
3451S	PLACA DE CALLE DE ACERO INOX. A/V SBC DIGITAL 316 SENSE
3452HD	PLACA DE CALLE A/V SERIE 316 SENSE HD. VIP

# 3one6 Sense



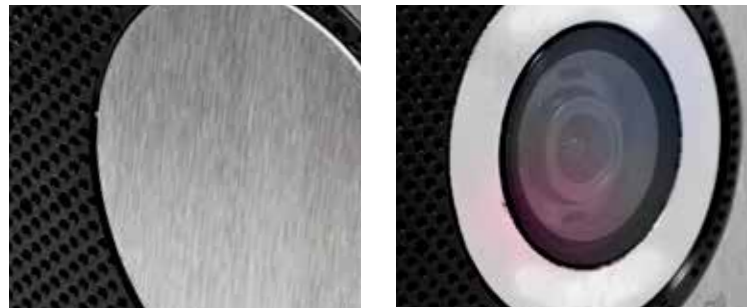


UNIDADES EXTERNAS





# Switch



- Placa de calle audio y audio/vídeo de acero inoxidable AISI 316.
- Superficie con acabado cepillado.
- Disponible en versiones de 1 a 33 pulsadores.
- Pulsadores de llamada Smart (3061M - 3061S).
- Grado de protección IK08.
- Mensajes de voz y señalizaciones luminosas con led rojo.
- Placa de calle para completar con un módulo audio o audio/vídeo en función del cableado.
- Pulsadores Smart ya conectados entre sí y con los tarjeteros, que se pueden sustituir incluso con la placa de calle instalada.
- Retroiluminación de los tarjeteros con ledes blancos.
- Robustez y gran duración a lo largo del tiempo.
- Unidad externa de empotrar o de pared.
- Espesor de la placa de 2,5 mm.

PARA MÁS INFORMACIÓN, CONTACTE CON COMELIT.

# Ultra



- Placa de calle modular audio o audio video
- Bastidores de aluminio fundido a presión y pintados mediante cataforesis
- Disponible en la versión de empotrar (10 mm de profundidad) y en la versión de superficie (35 mm de profundidad)
- Disponible en la versión 2 hilos y ViP
- Grado de protección IP65 e IK08
- Módulo de llamada con preinstalación para pulsadores individuales y dobles.
- Pulsadores disponibles en 3 versiones: Policarbonato, Metal y Full Metal.
- Retroiluminación del pulsador con regulación del Led blanco
- LED de la cámara regulado mediante el sensor crepuscular
- Cámara gran angular (campo visual de 120x90) de elevada resolución
- 3 leds de señalización
- Programación de direcciones pulsadores con el modo Smart
- Disponible en la versión con pulsadores, digital y con módulo pantalla táctil
- Módulos táctiles y directorio digital, con conexión Bluetooth

PARA MÁS INFORMACIÓN, CONTACTE CON COMELIT.







UNIDADES EXTERNAS



Ultra



- Ultra Touch cuenta con una pantalla táctil a color de 5 pulgadas con gráficos fáciles de usar. Permite personalizaciones casi infinitas, como insertar el logotipo de la empresa y configurar una pantalla de bienvenida. Está equipada con un lector de proximidad RFID para abrir las puertas sin usar las llaves.
- Ultra en la versión de directorio digital está equipada con una pantalla de 3,5" y pulsadores mecánicos retroiluminados. Le permite personalizar las funciones de los botones para acelerar la búsqueda o categorizar profesionales.
- El módulo Directorio digital funciona tanto independientemente como en conjunto con el Teclado numérico que permite tanto llamar a la extensión deseada como para abrir la puerta usando un código secreto.

PARA MÁS INFORMACIÓN, CONTACTE CON COMELIT.

UNIDADES EXTERNAS



DESIGN PLUS



# Quadra



- Placa externa de audio/vídeo
- Tapa de aluminio fundido
- Pulsadores de llamada mecánicos
- Instalación de pared
- Dimensiones 95x195x23 mm
- Videocámara en color con amplio ángulo de visión
- Grado de protección IK08
- 4 leds de señalización: llamada enviada, puerta abierta, audio activado, sistema ocupado
- LED blanco para la iluminación
- Tarjetero en las versiones de 1/2/4 pulsadores
- Altavoz de alto rendimiento

4893M	PLACA DE CALLE QUADRA CON PULSADORES 2 HILOS
4793MA	TAPA DE ALUMINIO PARA PLACA DE CALLE QUADRA
4793MB	TAPA DE ALUMINIO POSTERIOR NEGRA PARA PLACA DE CALLE QUADRA
4793MC	TAPA DE CORTEN PARA PLACA DE CALLE QUADRA
4899M	PLACA EXTERNA QUADRA DE PULSADORES. SISTEMA VIP

## UNIDADES EXTERNAS



- Retransmisión HD en tiempo real
- Responder desde el smartphone
- Detección de movimiento
- Montaje de pared
- Dimensiones 135x46x32 mm
- LEDs RGB
- Audio de alta calidad
- Tapas de color intercambiables



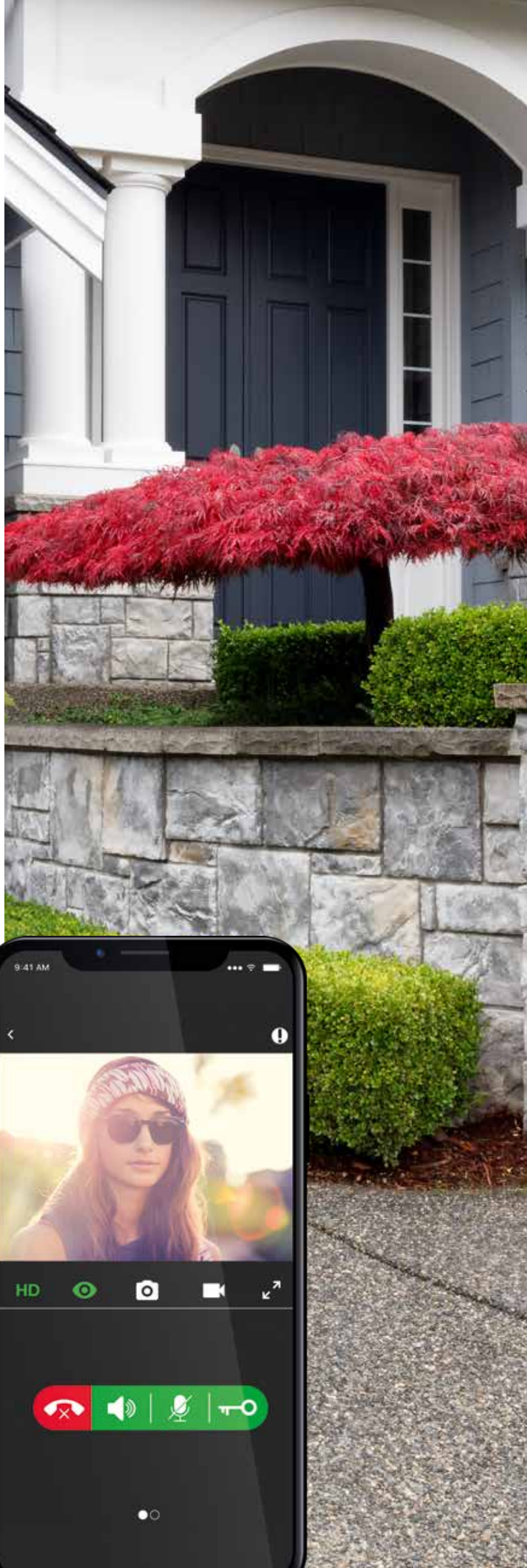
KIT VISTO

KIT VISTO WI-FI

KIT VISTO/C

KIT VISTO WI-FI CON TIMBRE INALÁMBRICO Y CON ALIMENTACIÓN

# Visto







Ciao





- Placa de calle audio de aluminio fundido a presión.
- Placa de calle de pared.
- Grado de protección IK08.
- Placa de calle certificada IP54.
- Dimensiones 9,85x17,1 cm con un espesor de tan solo 2,85 cm.
- Robustez y larga duración en el tiempo.
- Disponible en la versión 2 hilos de 1 a 72 pulsadores (1 módulo audio + 4 módulos pulsadores).
- Disponible en la versión 5 hilos de 1 a 4 pulsadores (1 módulo audio).
- Pulsadores de llamada fáciles de programar.
- Retroiluminación de los tarjeteros con leds blancos (2 hilos digital).
- Retroiluminación de los tarjeteros con leds azules (5 hilos).
- Pulsadores con tarjeteros que se pueden sustituir frontalmente.

---

CA2100P PLACA DE CALLE CIAO DE PARED PARA 1/2/4/8 P. S2

---

CA2200P MÓDULO CIAO DE PARED PARA 2/4/8/16 P. S2

---

CA5100P PLACA DE CALLE CIAO DE PARED PARA 1/2/4 P. 4+N

---

# Vandalcom



- Placa externa de audio y audio/vídeo
- Módulos fabricados con doble placa de acero inoxidable de 2.5 mm
- Instalación de pared y de empotrar
- Disponible para sistema SBTOP de 2 hilos y ViP digital
- Pulsadores de acero inoxidable de micro carrera
- Versión analógica o digital
- Grado de protección IK10



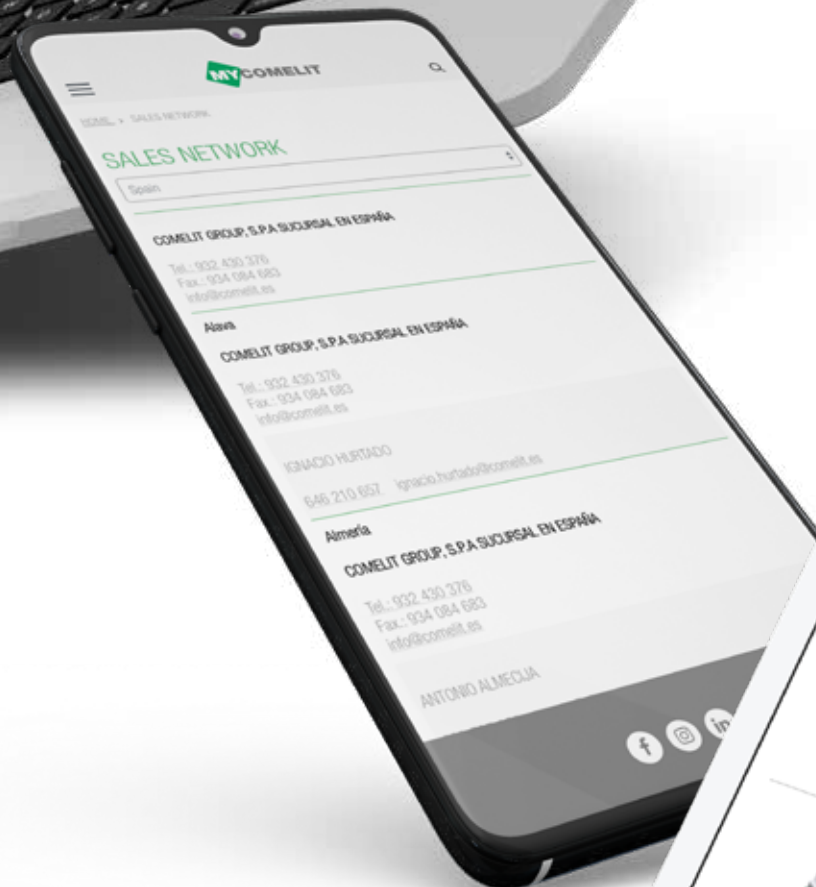


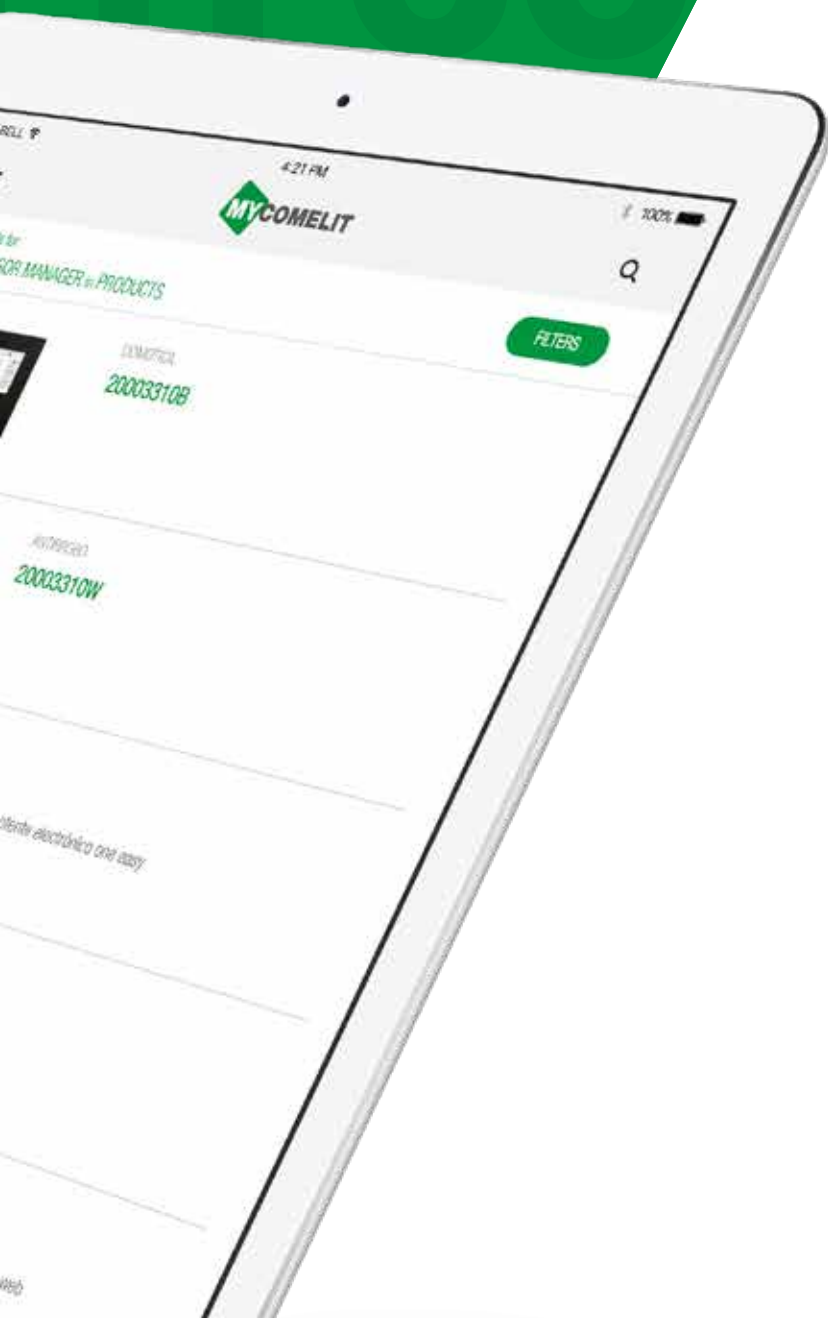
# Roma

- Placa externa de audio y audio/vídeo
- Se distingue por la aplicación de materiales de alta calidad como placas de latón de relojería de 3 mm de grosor
- Instalación de empotrar
- Disponible para sistema SBTOP y ViP digital
- Disponible con 1 a 48 pulsadores
- Disponible también en acabados en antracita y bronce
- Tratamiento PVD



3001/RI...3058/RI	PLACA EXTERNA DE AUDIO
3201/RI...3258/RI	PLACA EXTERNA DE AUDIO/VÍDEO
3001/RI/A...3058/RI/A	PLACA EXTERNA DE AUDIO EN ANTRACITA
3201/RI/A...3258/RI/A	PLACA EXTERNA DE AUDIO/VÍDEO EN ANTRACITA
3001/RI/B...3058/RI/B	PLACA EXTERNA DE AUDIO EN BRONCE
3201/RI/B...3258/RI/B	PLACA EXTERNA DE AUDIO/VÍDEO EN BRONCE





# MYCOMELIT

MyComelit es la nueva área personal creada en el portal Comelit dedicada a los profesionales, donde se ponen a disposición numerosos servicios avanzados, como el nuevo configurador de instalaciones, la recepción de información personalizada, y mucho más. MyComelit está disponible en versión web y en versión móvil (iOS y Android).

[www.mycomelit.com](http://www.mycomelit.com)

# RAÍCES PROFUNDAS, VOCACIÓN INTERNACIONAL

La fuerte vocación internacional de Comelit tiene su origen en el profundo arraigo en el territorio donde nació, Val Seriana, y donde todavía hoy tiene su sede principal. Comelit exporta a más de 90 países de todo el mundo: una estructura comercial bien organizada, que integra el saber hacer común con el conocimiento de las exigencias específicas de cada mercado.



## SEDES Y FILIALES EN EL MUNDO

Italia (sede central)  
Francia  
España  
Alemania  
Irlanda  
Bélgica  
Países Bajos  
Reino Unido  
Irlanda  
Grecia  
Emiratos Árabes Unidos  
Rusia  
Hong Kong  
República de Singapur  
Australia  
Colombia  
Estados Unidos de América

## COMELIT EN CIFRAS

**97**  
países en los que tenemos instalaciones

**20.000.000**  
monitores de videoportero instalados

**320.000 m<sup>2</sup>**  
la mayor instalación de videoporteros única realizada (110 edificios y 11.250 viviendas)



1



2



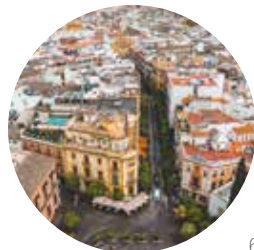
3



4



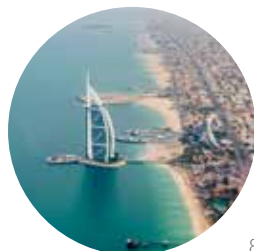
5



6



7



8



9



10



11



12

1. Glasgow, Escocia, Southern General Hospital
2. Reino Unido, Poole, Moriconium Quay
3. Estados Unidos, Nueva York, Manhattan, StuyTown
4. Principado de Mónaco, Tour Odéon
5. Reino Unido, Londres, Riverlight residences
6. España, La Coruña, Torre Trébol
7. Países Bajos, Róterdam, New Orleans Tower
8. EAU, Dubái, Palm Jumeirah
9. Qatar, Doha, Sidra Hospital
10. EAU, Abu Dabi, Sun and Sky Towers Al Reem Island
11. Singapur, Costa Rhu
12. Malasia, Kuala Lumpur, Kiaramas Danai



8 023903 4 13274 cod. 2631000685

[www.comelitgroup.com](http://www.comelitgroup.com)

 **Comelit**<sup>®</sup>  
Passion. Technology. Design.

No se puede reproducir ninguna parte de este documento sin la autorización previa por escrito de Comelit Group Spa.  
Las marcas y nombres comerciales citados en esta publicación son propiedad de sus respectivos dueños.